

PARQUE INDUSTRIAL

# GAMMA

CA9



# Ubicación

Km. 28.7 Carretera CA-9 en dirección hacia Guatemala.

**Amatitlán, Guatemala.**

ZONA SUR

Supermercado  
SUMA

Los  
Esparragos

Área  
Comercial

GAMMA  
CA9

Plaza Comercial  
Flores del Lago



# Proyecto

Parque Industrial de más de 90 mil m<sup>2</sup> de construcción

Acceso directo a CA-9

Garita con doble ingreso y egreso para trailers

Calles de 14 metros de ancho

Área de espera de trailers de hasta 53 pies

Seguridad 24/7

25 Bodegas de 848 m<sup>2</sup> y 44 Bodegas a partir de 1,400 m<sup>2</sup>

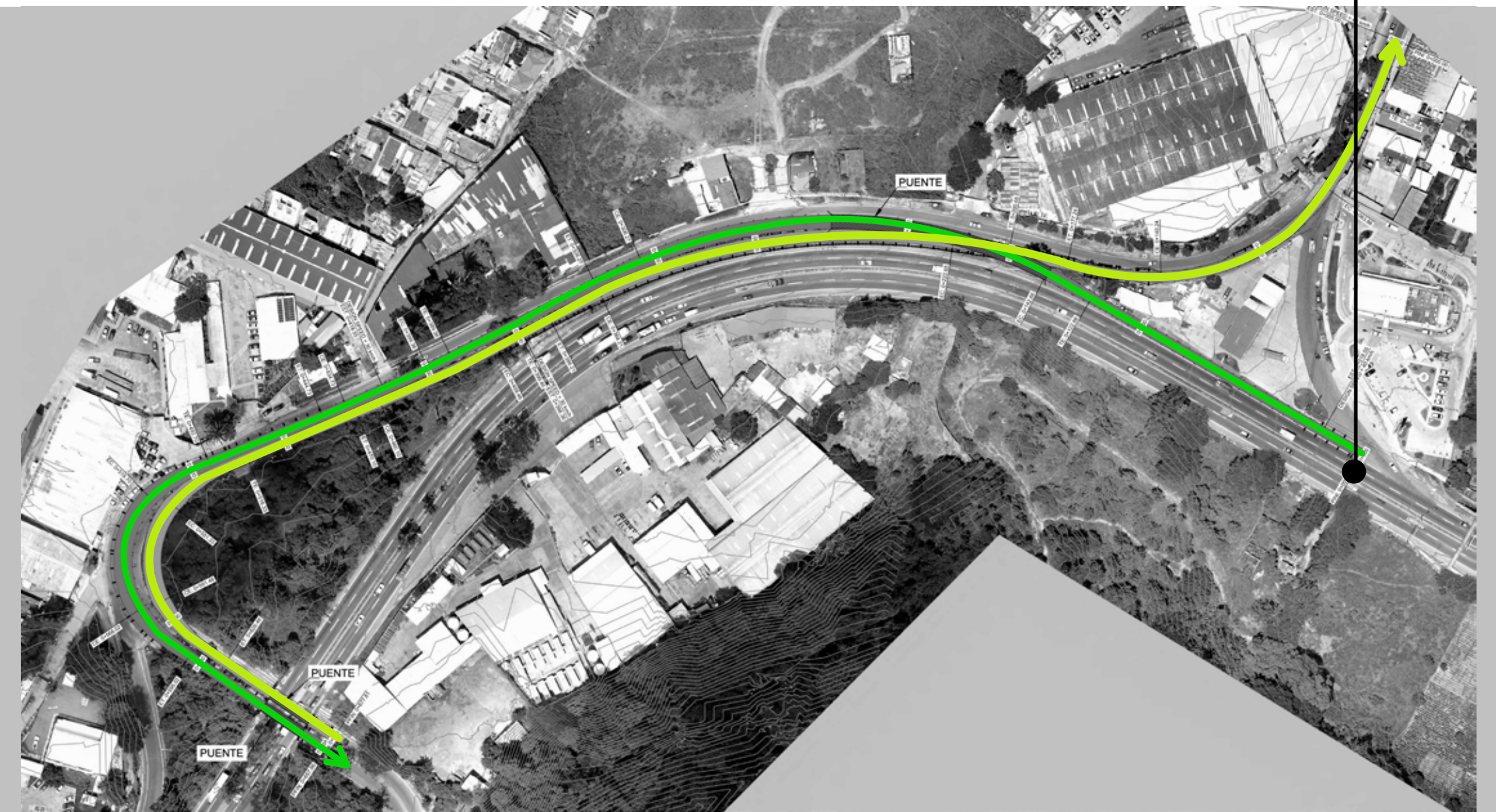
Bodegas con capacidad para trailers de hasta 53 pies

Altura de 8.40 metros a hombro y 10 metros a centro

Helipuertos

Área de descanso, baños y cafetería de pilotos

# Próximos Retornos CA-9





**GAMMA**

CA9

PARQUE INDUSTRIAL

ÁREA DE PILOTOS

ADMINISTRACIÓN



**GAMMA**  
CA9

PARQUE INDUSTRIAL



MMMA

GAMMA CAS





# GAMMA

## CA9

MASTERPLAN/  
BODEGAS EN RENTA Y VENTA



HELIPUERTOS

PARQUEO DE TRAILERS

CA-9

INGRESO

BODEGAS

GARITA

ADMINISTRACIÓN Y  
ÁREAS COMUNES

PARQUEO DE TRAILERS





# Dimensiones Bodegas **1,792 m<sup>2</sup>**



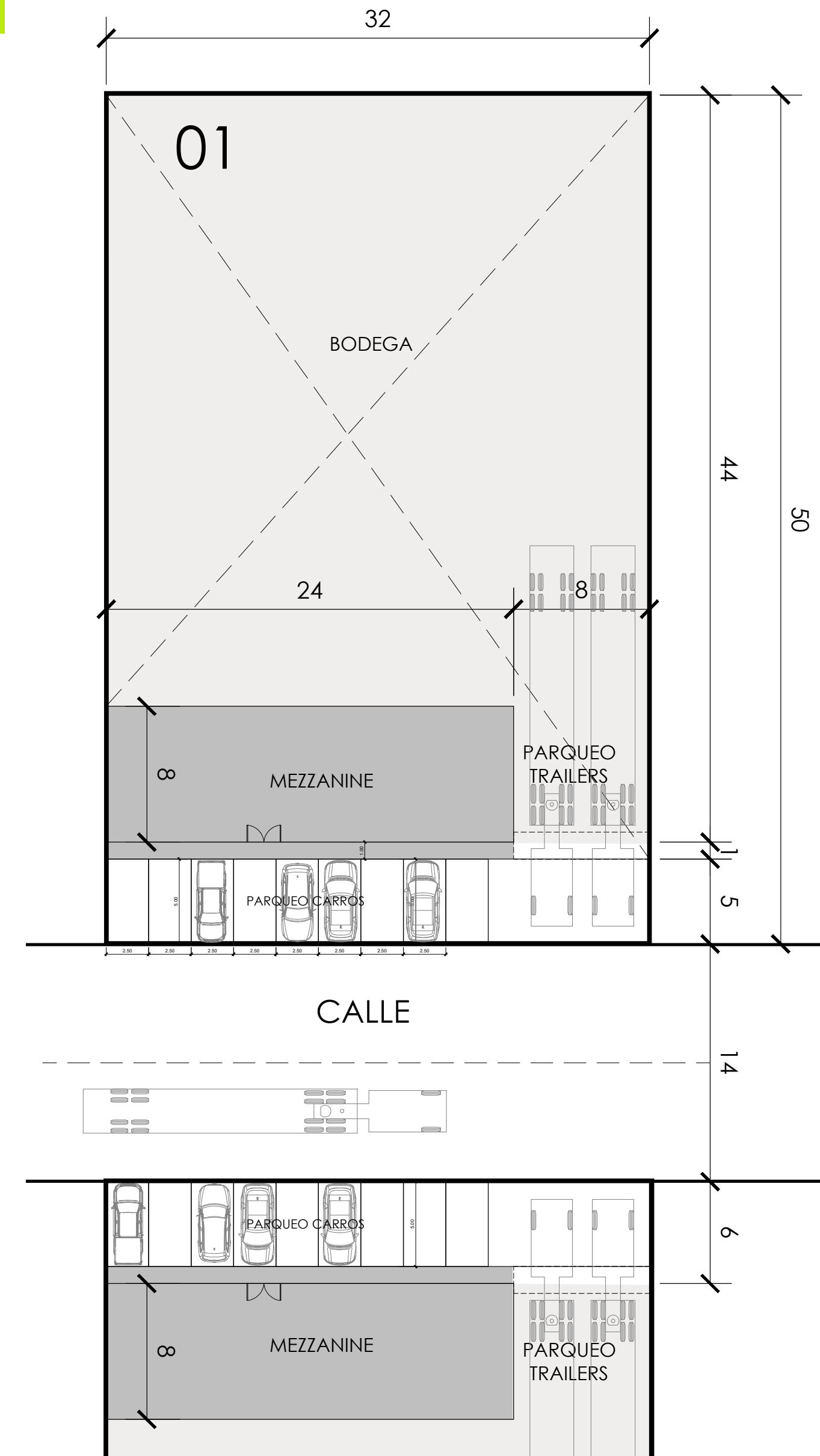
## **Bodegas en Venta / Renta** Bodega típica : 1,792 m<sup>2</sup> c/u

Dimensiones bodega : 32m x 50m : 1,600 m<sup>2</sup>

Mezzanine: 192m<sup>2</sup>

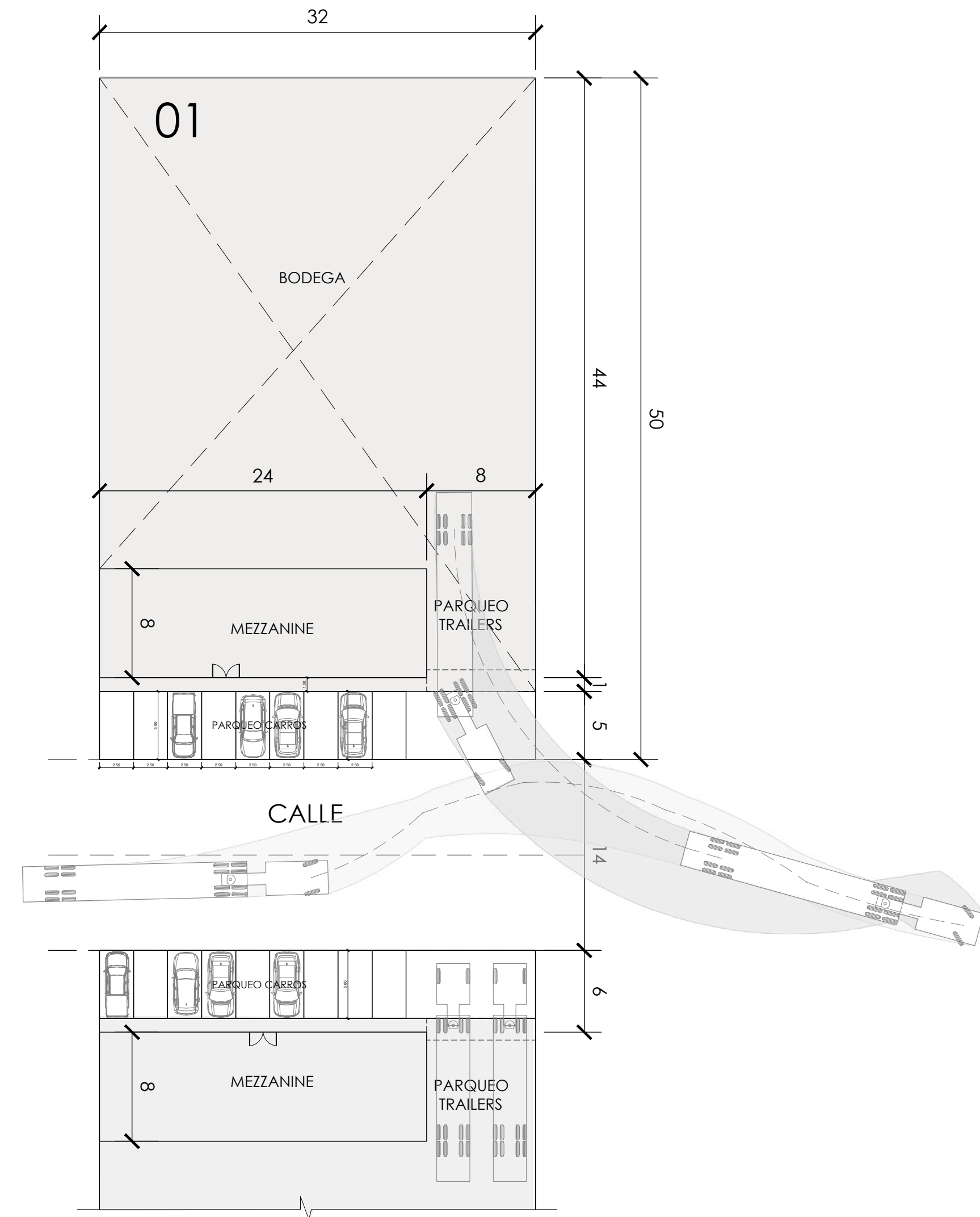
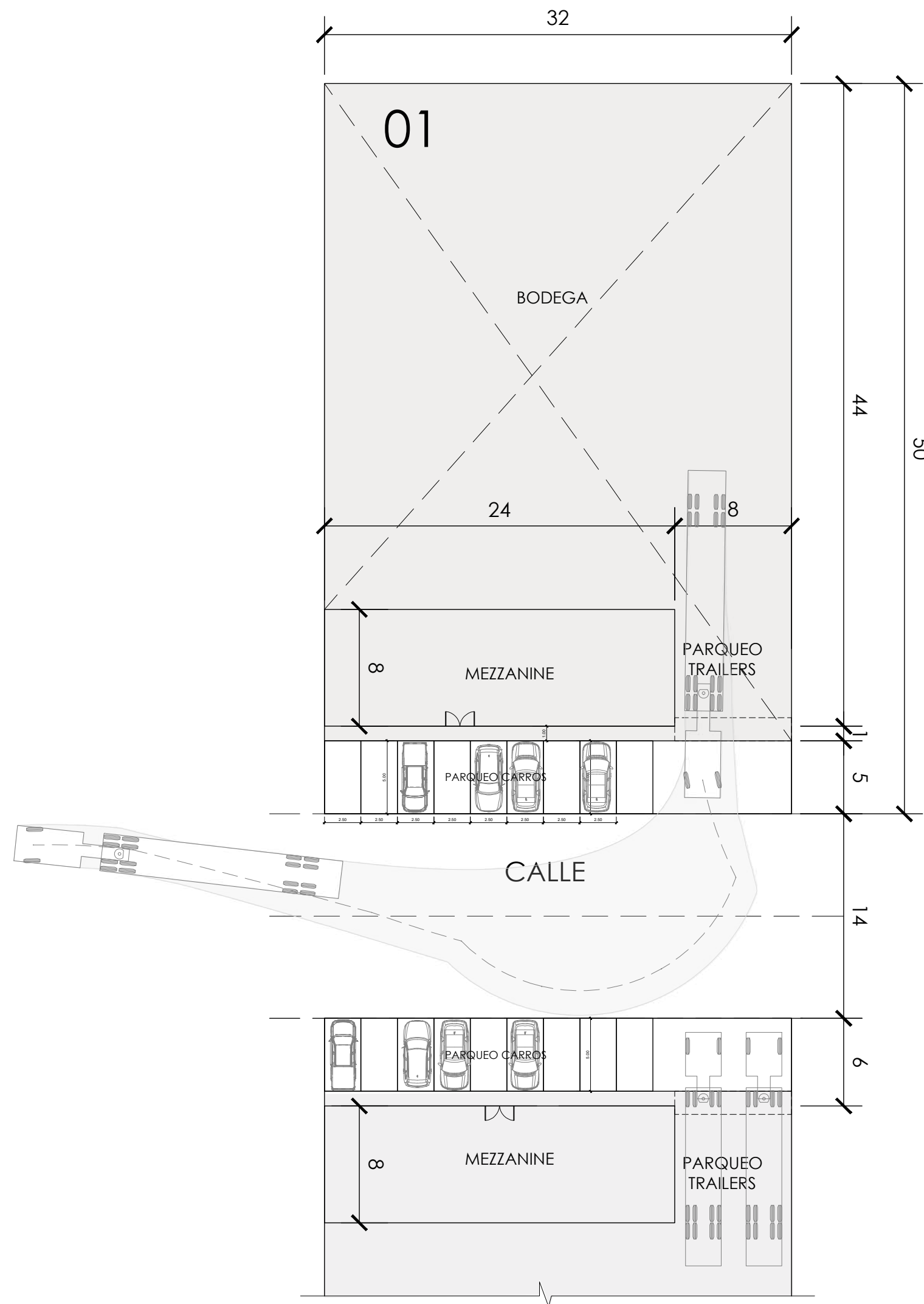
2 parqueos de trailers de 53 pies

9 parqueos de carros

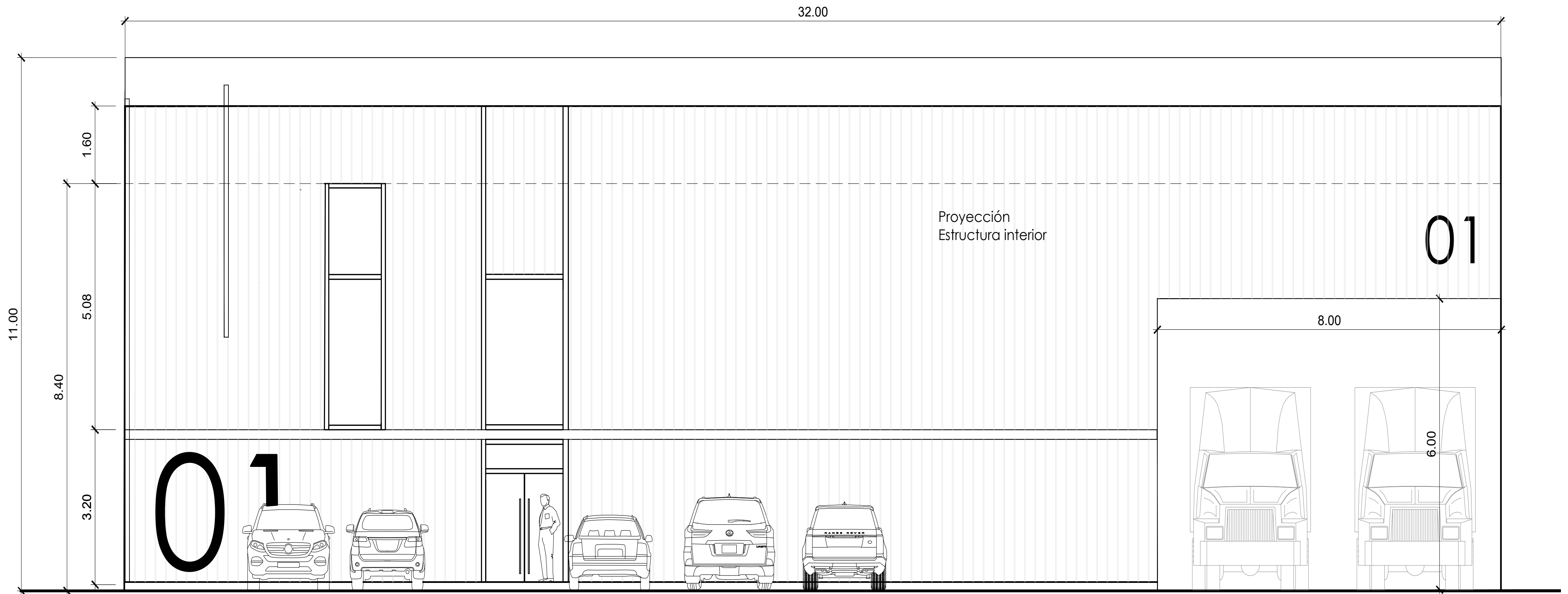


# Radios de Giro Bodegas **1,792 m<sup>2</sup>**

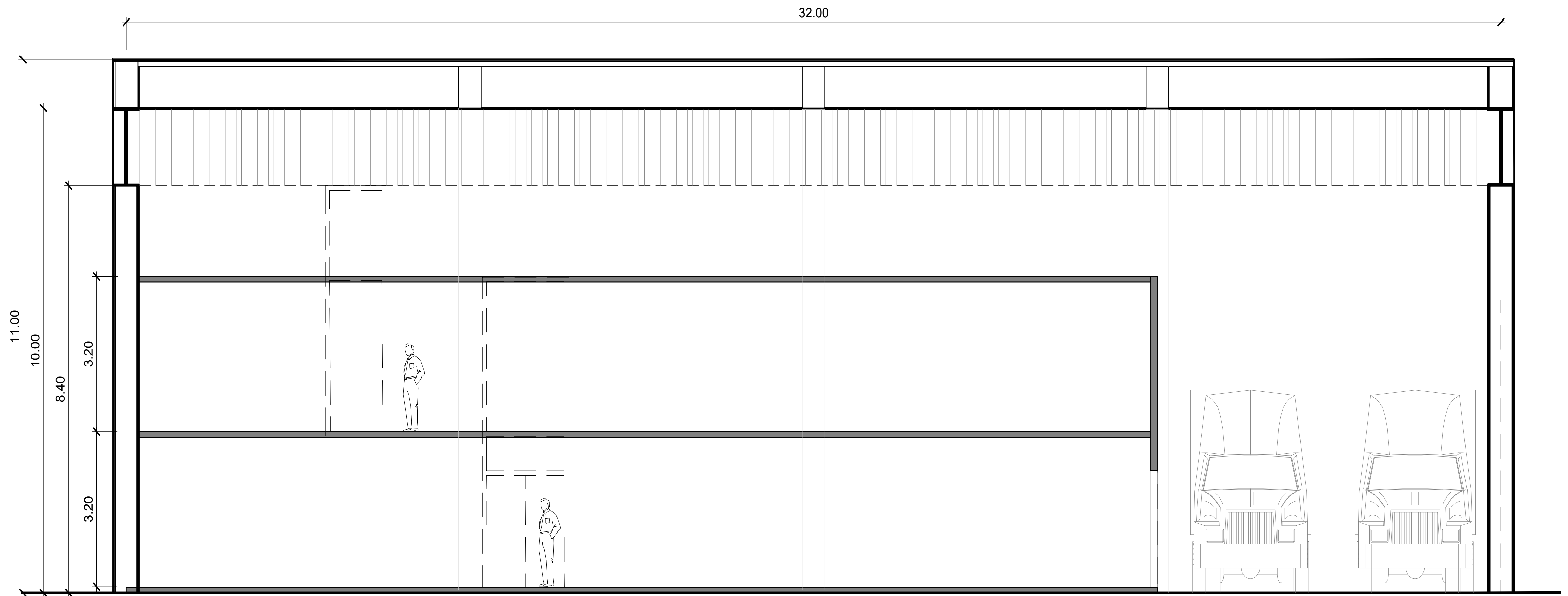
Camiones de **53 pies**



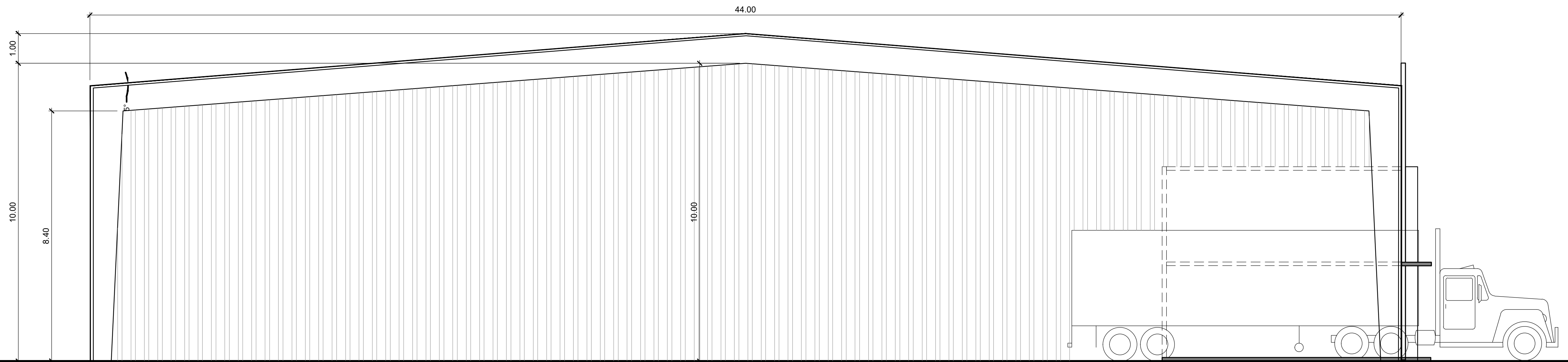
# Elevación



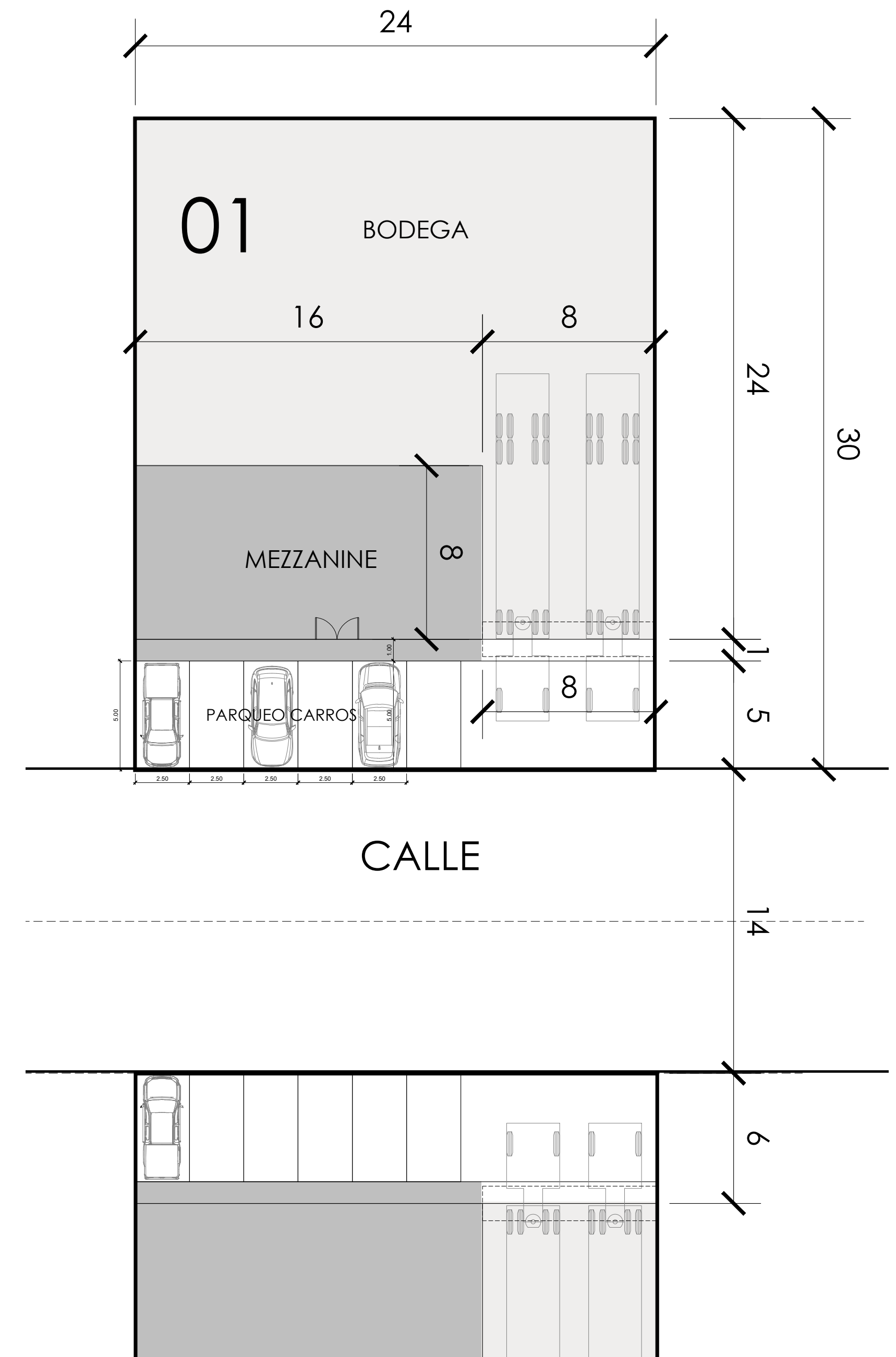
# Sección Transversal



# Sección Longitudinal



# Dimensiones Bodegas **848 m<sup>2</sup>**



## **Bodegas en Venta / Renta** Bodega típica : 848 m<sup>2</sup> c/u

Dimensiones bodega : 24m x 30m : 720 m<sup>2</sup>

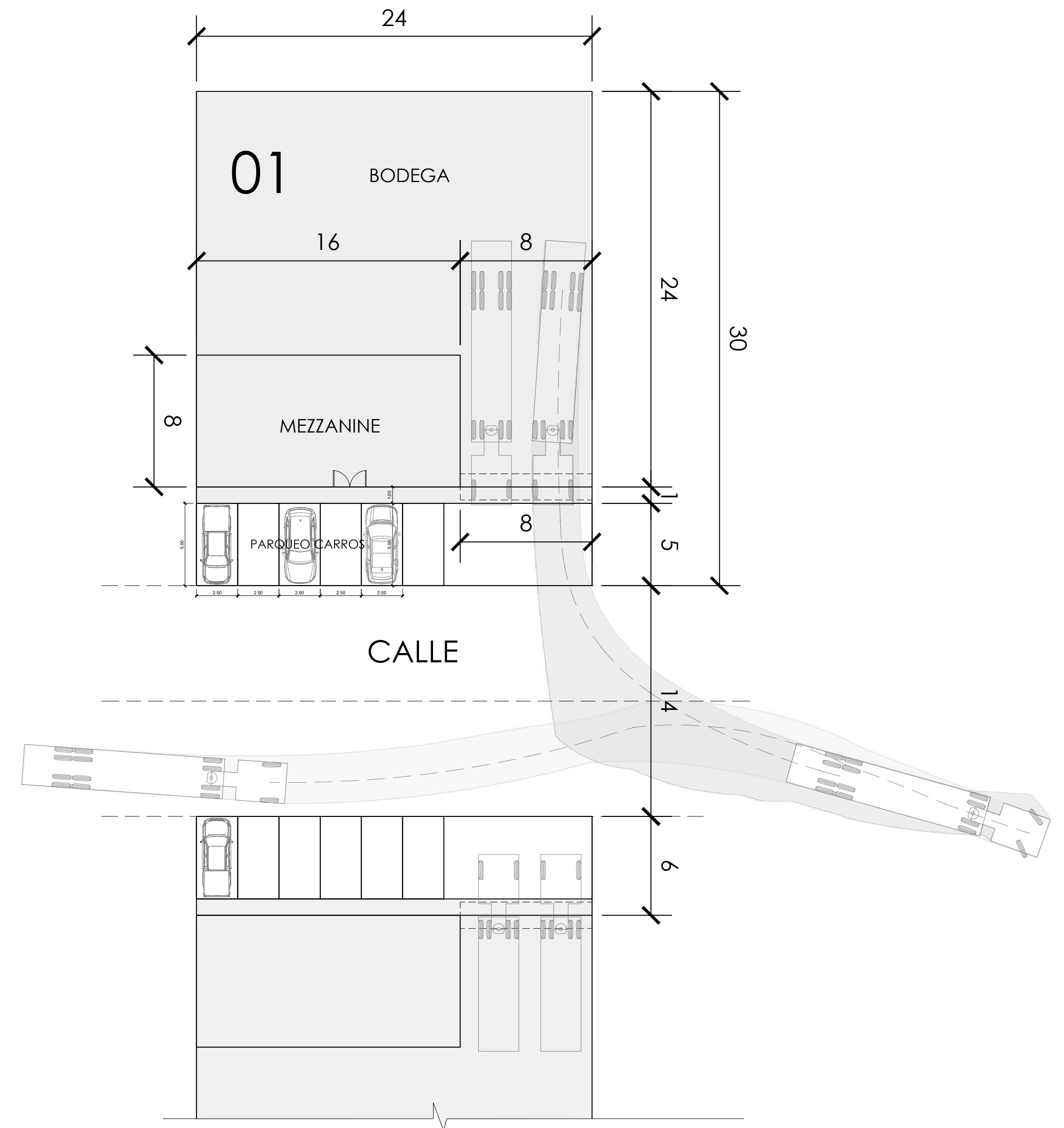
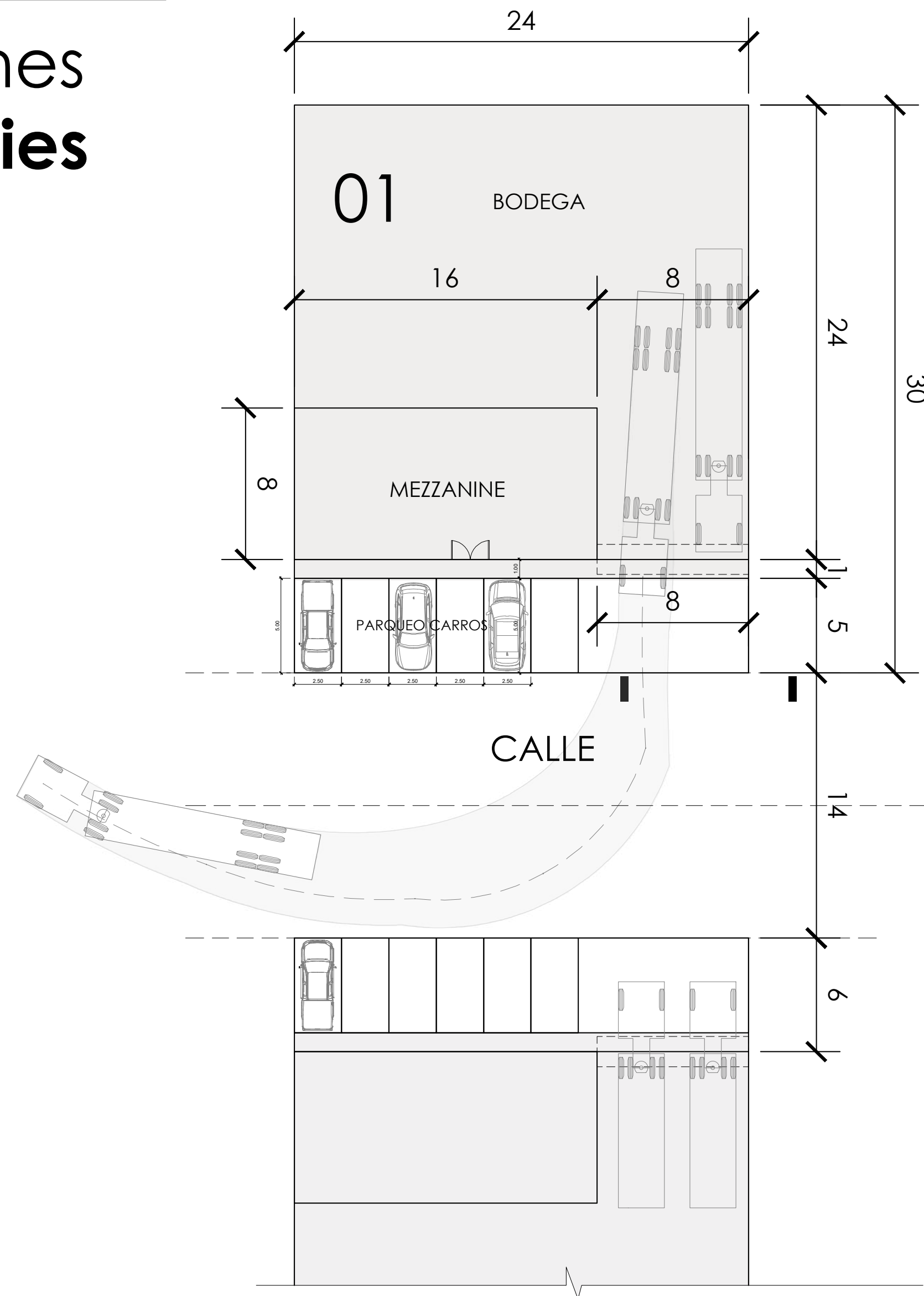
Mezzanine: 128m<sup>2</sup>

2 parqueos de trailers de 40 pies

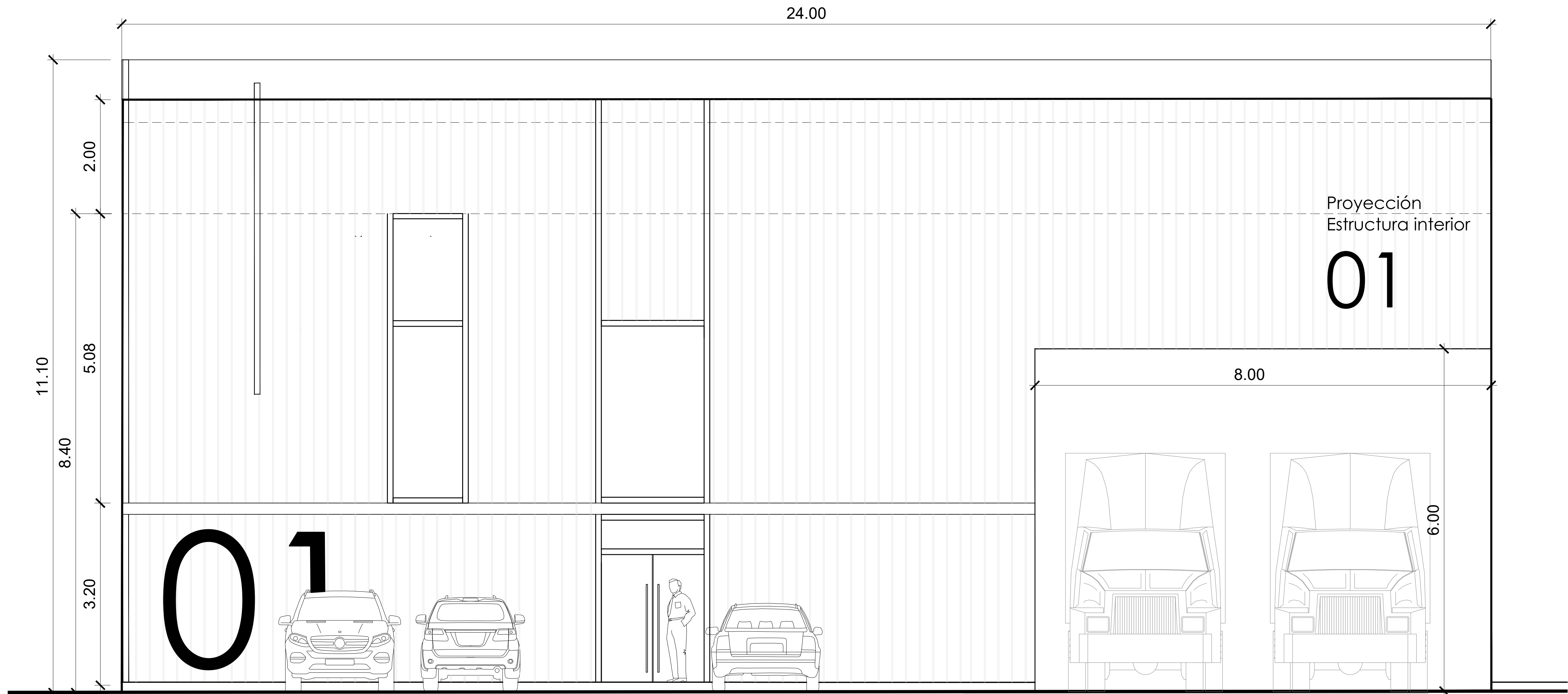
6 parqueos de carros

# Radios de Giro Bodegas **848 m<sup>2</sup>**

Camiones de **40 pies**

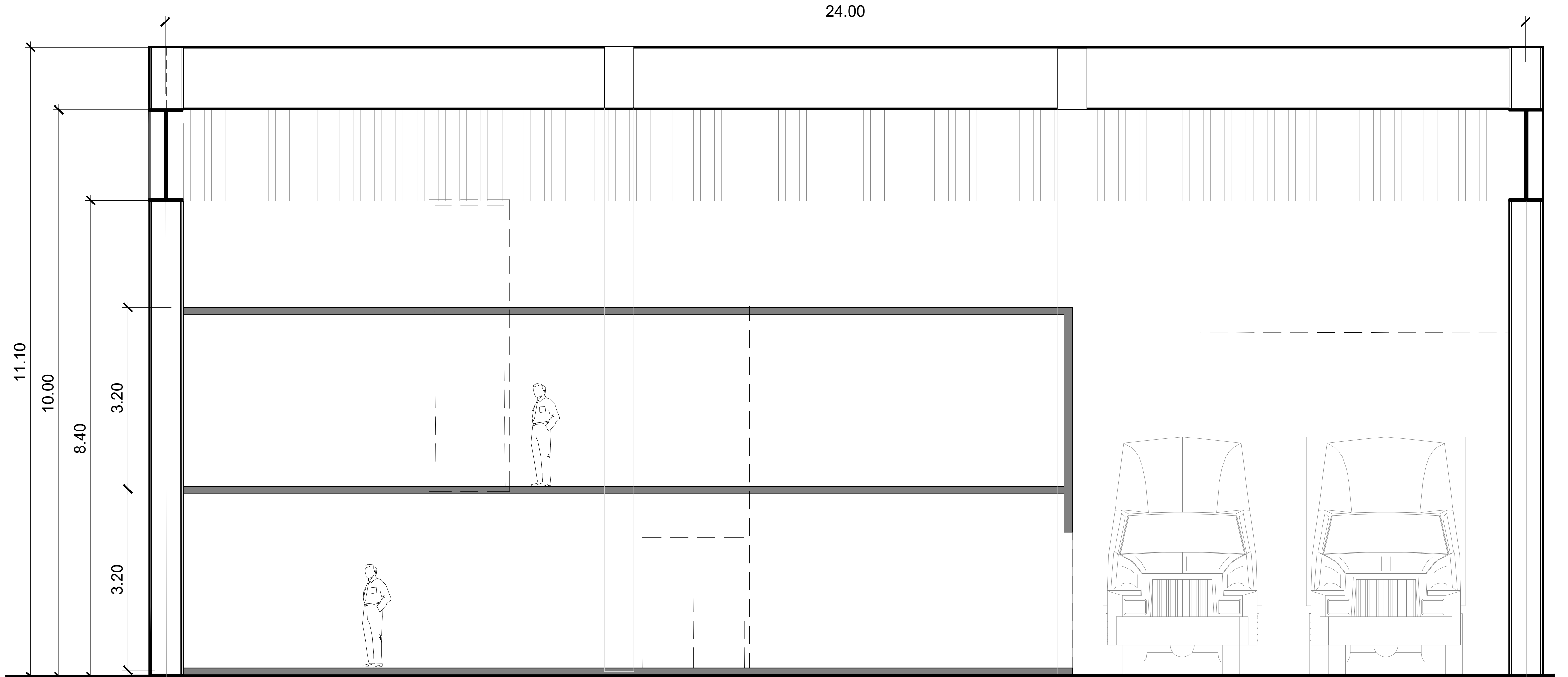


# Elevación

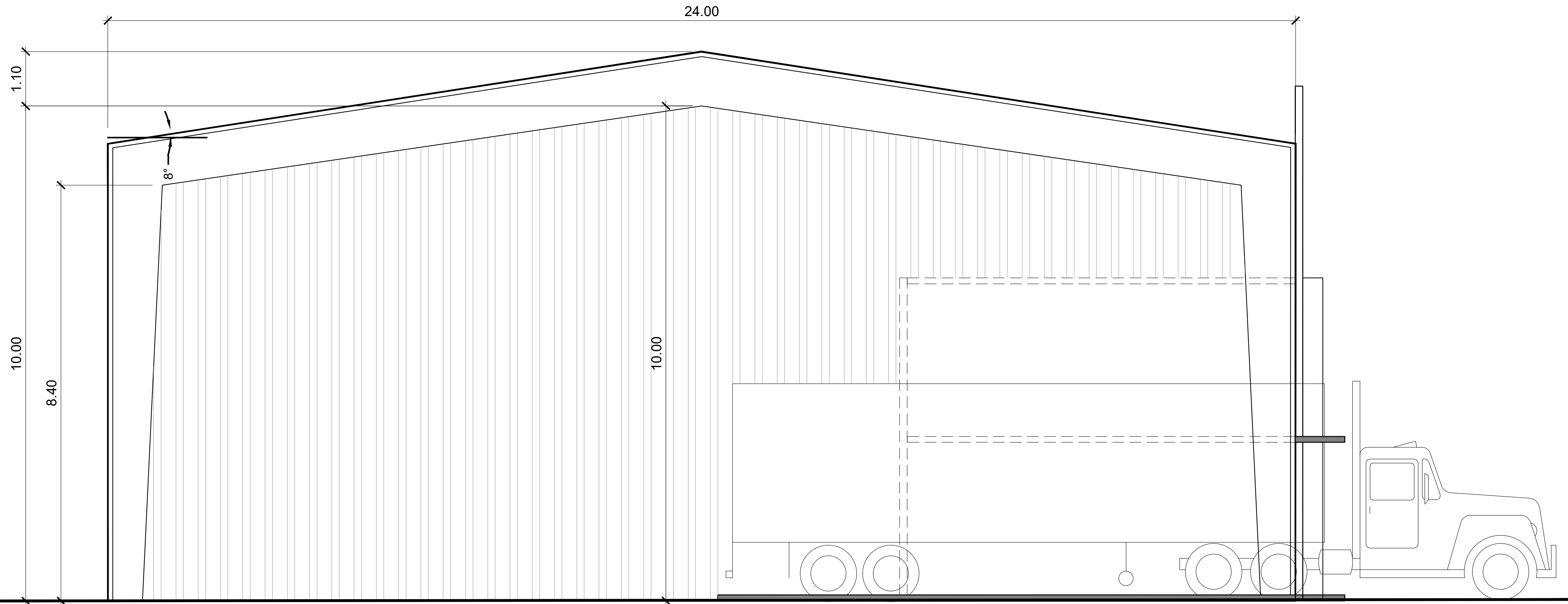




# Sección Transversal



# Sección Longitudinal





02

03

02 03



**GAMMA**  
CA9

PARQUE INDUSTRIAL



**GAMMA**  
CA9

PARQUE INDUSTRIAL



**TERRUM**

— DESARROLLOS —