

# VENTA

## de Clínica en



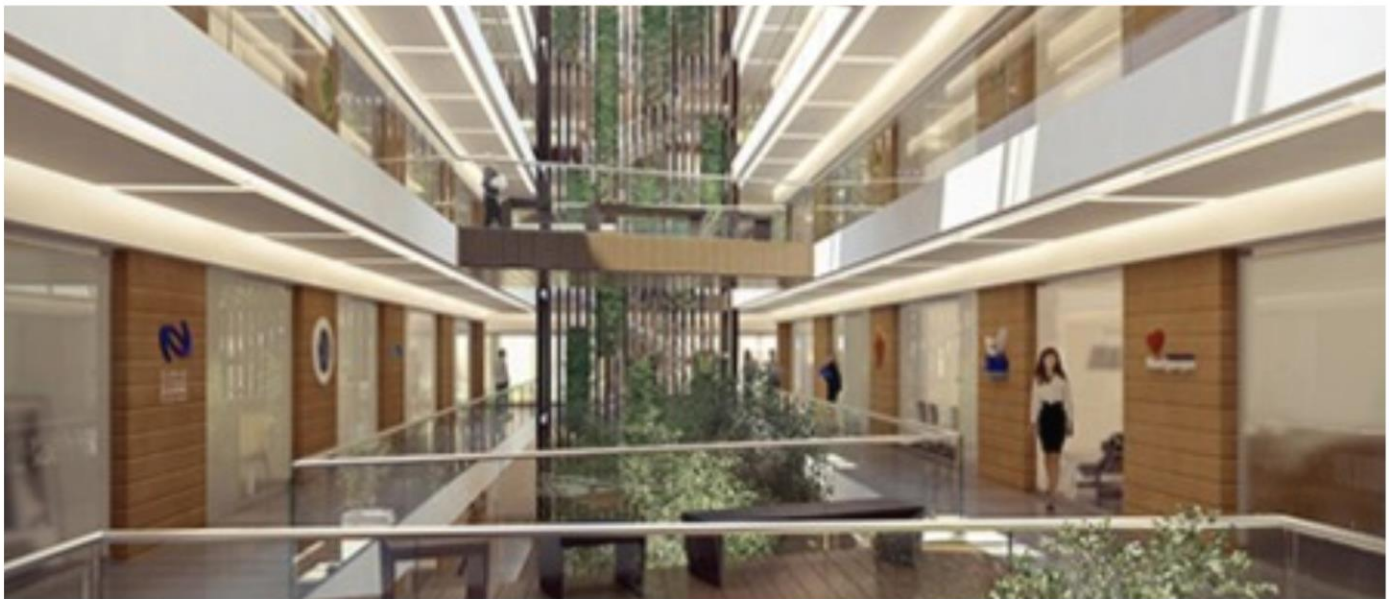
**ZONAMÉDICA**

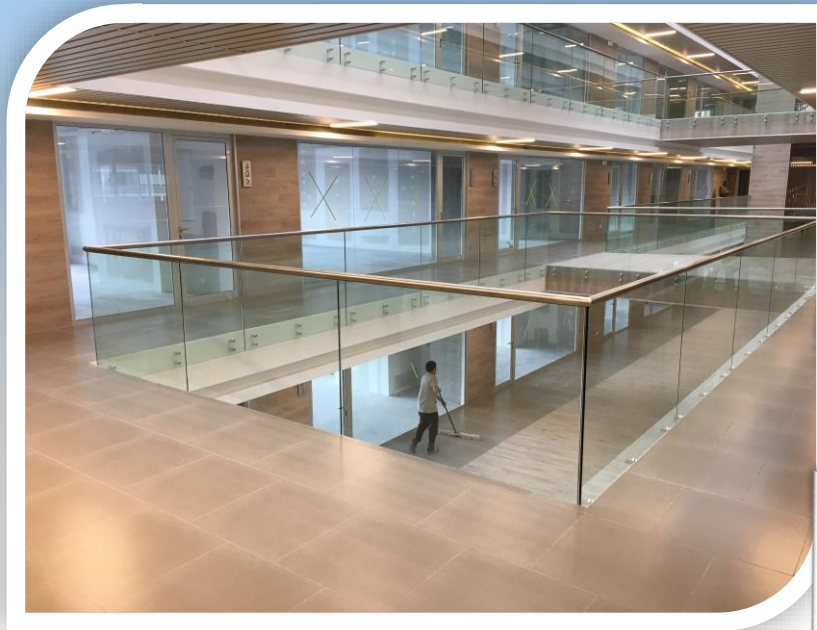
**7<sup>a</sup>. Avenida 9-64  
Zona 9 Edificio Zona Medica**

# Ubicación de Clínicas:



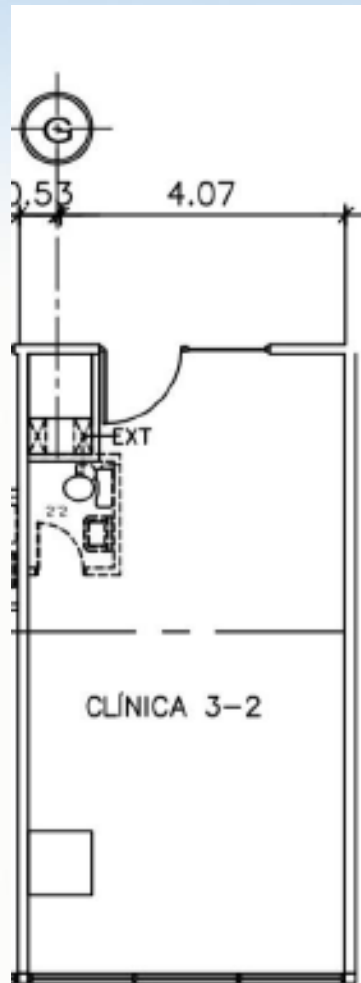
- Clínica 3-2 (nivel 3) → 40.53/m<sup>2</sup>
  - Sótano 5 parqueo 11 → 18.20/m<sup>2</sup>
- } **\$.105,000.00**







# Plano



# IMPORTANTE !!

- La clínica cuenta con un parqueo ubicado en el sótano 5.
- El Edificio de Zona Médica tiene 5 sótanos de parqueo.

**GRACIAS !!**

